

1994

25

2019

Proyecto:

CASAS

EIDICO

Tu vida es nuestro proyecto #hace25años

25

AÑOS
DESARROLLANDO
PROYECTOS

+ DE
85

EMPRESARIOS
SUSCRIPTOS EN 11 PROVINCIAS
Y EN EL EXTERIOR

16.500

HECTÁREAS OCUPAN
NUESTROS DESARROLLOS

37.130

UNIDADES SUSCRIPTAS

870

MILLONES DE DÓLARES
SUMAN LOS APORTES DE LOS
PEQUEÑOS INVERSORES

+ DE
50.400

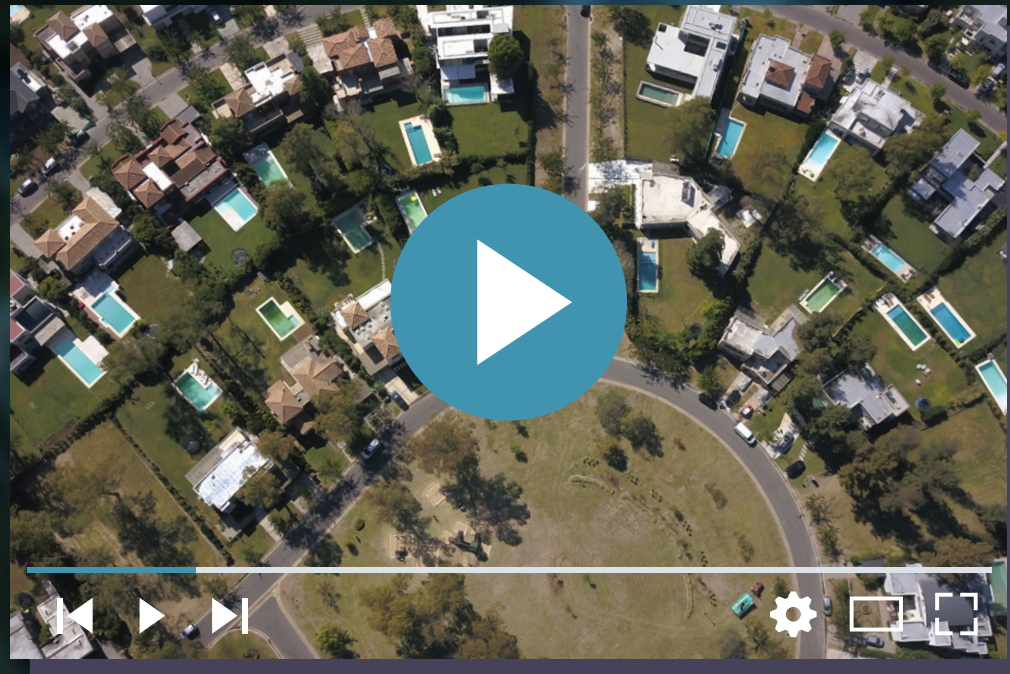
CLIENTES HISTÓRICOS

292 KM DE ASFALTO | **350 KM** TENDIDO ELÉCTRICO-CLOACAS

700 KM TENDIDO DE GAS Y AGUA | **542 HA** DE LAGUNAS

+ DE 12.000 FAMILIAS VIVIENDO EN NUESTROS PROYECTOS

NUESTRA HISTORIA, EN 1 MINUTO





CASAS



EIDICO CASAS

SOLUCIÓN Y HOGAR

En 2010 nos propusimos extender nuestro sistema para ofrecer una solución real a las necesidades habitacionales. La respuesta que encontramos fue

Eidico Casas: lote + casa terminada: la posibilidad de obtener una casa en cuotas y en pesos. Una oferta totalmente nueva. Se trata de casas de 80 m², 100 m² y 120 m²

“La confianza que los propietarios depositan en nosotros para alcanzar el sueño de su primer hogar me genera un enorme compromiso”.

Nicolás Degano,
Director Asociado



INDUSTRIALIZACIÓN DE CASAS

**DE CONSTRUCCIÓN
TRADICIONAL EN LADRILLO
A MOLDES Y HORMIGÓN
ARMADO**

MEJORA EN LA CALIDAD
CONSTRUCTIVA DE LAS
UNIDADES

REDUCCIÓN DE TIEMPO DE
OBRA DE 18 A 12 MESES.

REDUCCIÓN DE DESPERDICIO
DE MATERIALES





9

PROYECTOS DE VIVIENDA

MÁS DE

U\$106 MILLONES

SUMAN LOS APORTES DE LOS INVERSORES.

1379

UNIDADES DE VIVIENDA

BENEFICIOS DE VIVIR EN UNA EIDICO CASAS

- ▶ Barrio abierto ubicado en la zona de mas crecimiento en Tigre y en Pilar.
- ▶ Cuenta con un solo acceso, lo que le da seguridad.
- ▶ No paga expensas.
- ▶ Una casa de 89m² sobre un terreno de 300m² con posibilidad de ampliar la casa hasta 124m².
- ▶ Un barrio con plazas y espacios verdes comunes.



ZONA DONDE TENEMOS CASAS DISPONIBLES HOY.



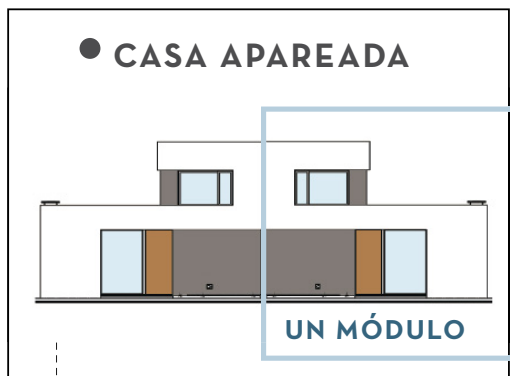
TIGRE

- A metros de la ruta 27
- Cerca de importantes polos comerciales y servicios como el Centro Comercial Nordelta (5min).
- A 15 minutos de Tigre Centro y 35 minutos de CABA
- Colegios en la zona
- Supermercado, cines, centros de salud, etc.



PILAR

- A metros de la ruta 25, adentro del masterplan Pilar del Este.
- A 10 minutos de Panamericana Ramal pilar, lo cual garantiza cercanía a importante polos comerciales y servicios como el shopping Paseo Pilar (A 15 minutos).
- A 45 minutos de CABA.
- Colegios en la zona
- Supermercados, peluquerías y restaurantes. Cines.



Paso a paso

- 1) FUNDACIONES
- 2) ALBAÑILERÍA
- 3) INSTALACIONES
- 4) TERMINACIONES
- 5) ENTREGA DE LA CASA

● **3 fachadas**

- Mexicana
- Mediterránea
- Moderna

80 M²

----- AMPLIABLE A -----

- 100 M²** (+ ESCRITORIO Y BAÑO)
- 120 M²** (+ ESCRITORIO, BAÑO Y DORM.)



PLANTA BAJA:
COCINA, LAVADERO,
COMEDOR, LIVING,
TOILETTE. Y PARRILLA.
ESPACIO PARA
ESTACIONAMIENTO Y
GALERÍA.



PLANTA ALTA:
DORMITORIOS,
HALL Y BAÑO.

LOTE SUP. TOTAL: **300 M²**

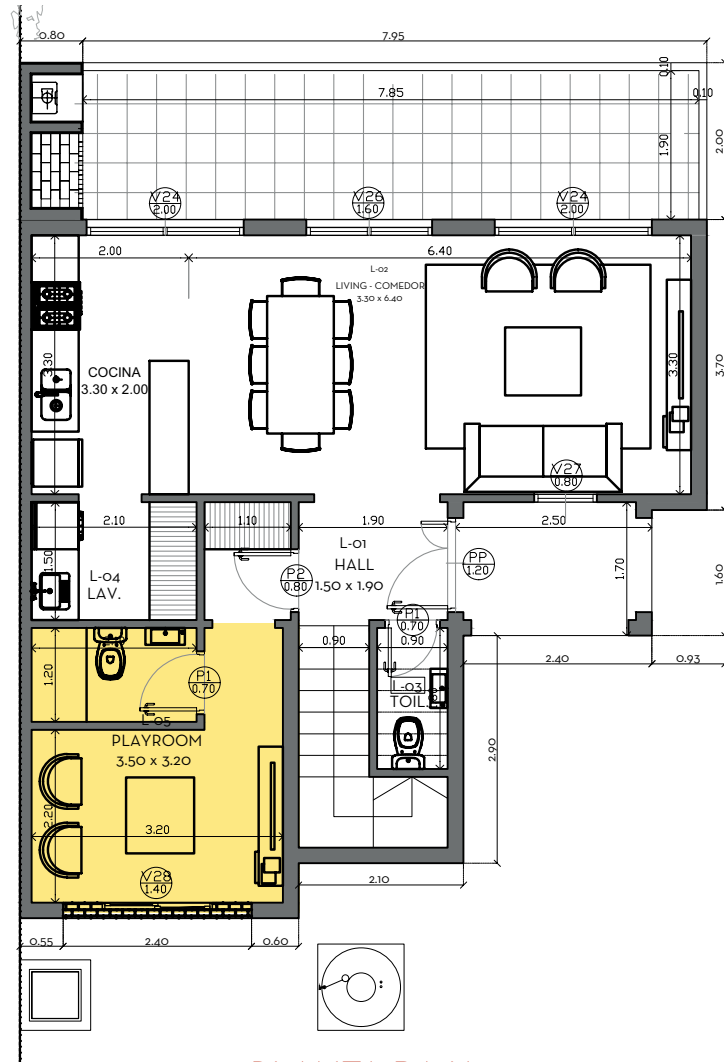
*“Eidico nos dio una posibilidad.
De otra manera hoy estaríamos en
un departamento de dos ambientes.
Estamos felices en esta casa”.*

1050 UNIDADES
SUSCRIPTAS.

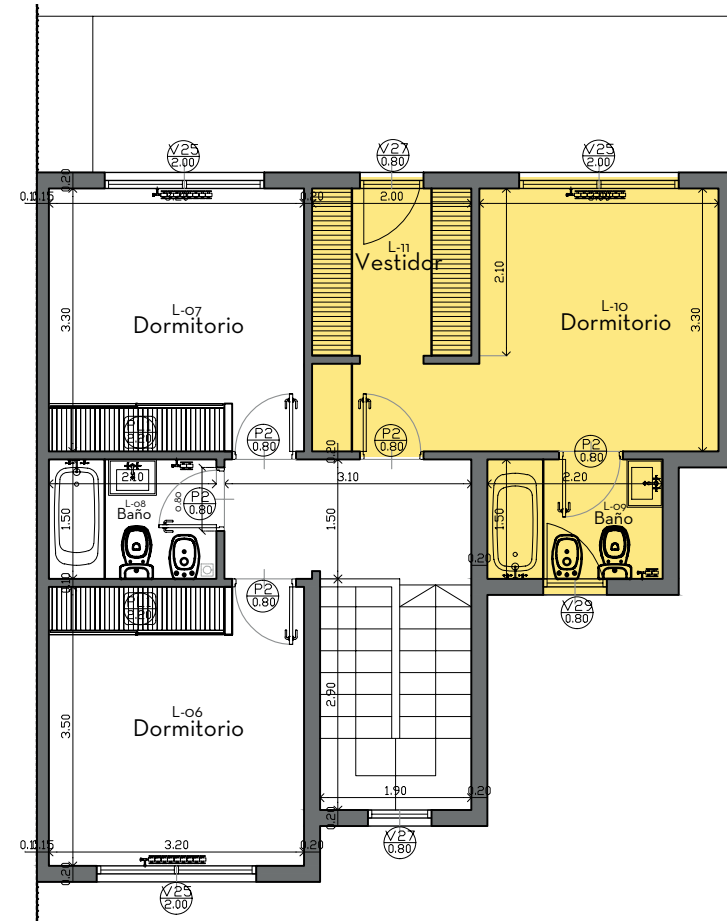
Apostar a la casa propia

Adaptamos el **sistema al costo a la necesidad de vivienda**, para que cada vez más personas puedan acceder su propio hogar. Soñar con el techo propio es, antes que nada, una decisión. **Es la historia de cientos de familias que apostaron** a un cambio profundo de vida **y confiaron en nuestra propuesta.**

Plano (con ampliaciones)



PLANTA BAJA



PLANTA ALTA

3 MODELOS DE FACHADAS

COLONIAL



MEXICANA



MODERNA



CONTRA FRENTE



CONTRA FRENTE



CONTRA FRENTE



UNA CASA LLAVE EN MANO

DETALLES DE TERMINACIÓN

• **Estructura de Hormigón Armado.**

- Mampostería de ladrillo hueco.
- Revoque exterior lggam o similar.
- Carpintería exterior corrediza de aluminio o PVC.
- Carpintería interior con marco de chapa y hoja de madera.
- Frentes de placard con hojas corredizas e interiores.

• **Pisos cerámicos de primera calidad y zócalos.**

- Revestimiento en baños y cocina de primera calidad.
- Paredes interiores con revoque fino y látex color blanco.

• **Artefactos sanitarios línea Ferrum Bario similar.**

• **Grifería FV o similar.**

• **Mesada de cocina de granito gris mara con zócalo o similar.**

• **Muebles bajo mesada y alacena.**

• **Pileta de cocina de acero inoxidable.**

• **Caldera dual para calefacción y agua caliente.**

• **Calefacción por radiador de agua caliente.**

• **Piso cerámico en Galería.**

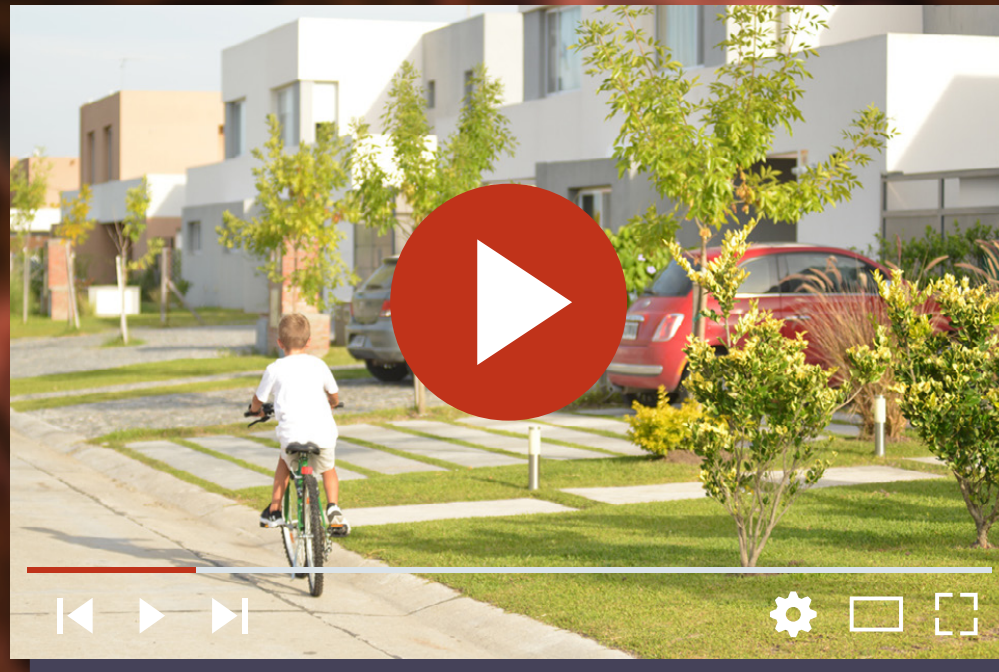
• **Parrilla.**

- Cielorraso aplicado, armado con enlucido de yeso o durlock.
- Distribución de agua fría y caliente con caños de polipropileno. Unión con termofusión con sus líneas de accesorios, llaves de paso.

• **Artefacto cocina.**

- Tablero general eléctrico completo y seccional con puesta a tierra.
- Tomas e interruptores eléctricos.
- Cerco perimetral de alambre tejido romboidal con postes de madera u hormigón de 1,20 a 1,50 de altura.

UNA CASA DESDE ADENTRO



PLAN DE PAGO: PAGO INICIAL + CUOTAS RESTANTES (AJUSTABLES POR CAC)

UNA VEZ QUE TENGO MI PLAN DE CASA, COMO SIGO?

Todos los años se adjudican entre 12 y 16 casas. Las adjudicaciones son por:

ADELANTO DE APORTES:

- La persona debe tener libre deuda
 - Se presenta escrito en un sobre cerrado la cifra que quieres adelantar. (Mínimo a adelantar son 4 cuotas).
 - El 50% de las casas se adjudican con esta modalidad.
 - En el momento de salir adjudicado, eligen por orden ubicación y fachada. (Hay 3 opciones).
-

SORTEO:

- Participan quienes tienen libre deuda.
 - Es gratuito, es decir: No hay que hacer aportes.
 - El 50% de las casas se adjudican con esta modalidad, que la ubicación y fachada dependerán de las adjudicadas por adelanto de aportes.
-



1994

25

2019

iGRACIAS!

EIDICO

www.eidico.com.ar

